

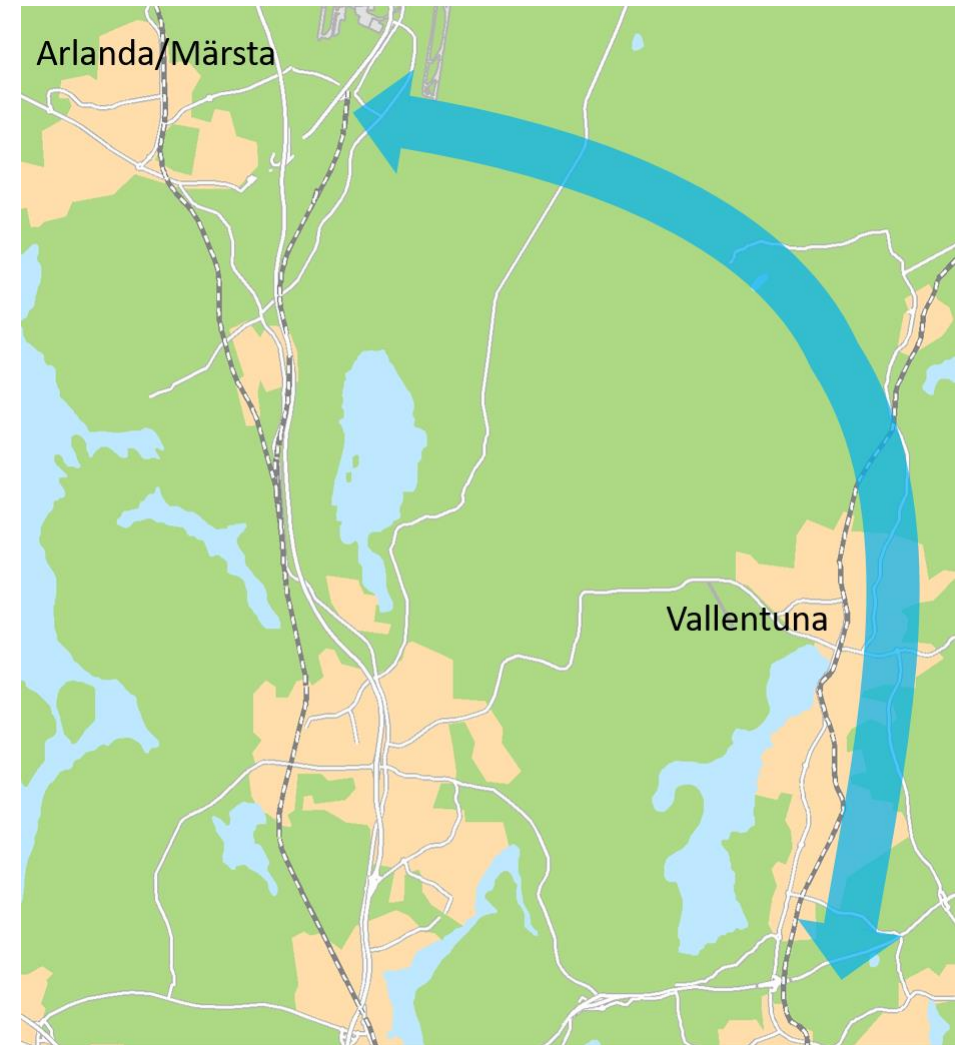
ROSLAGSBANAN TILL ARLANDA



Paulina Soliman, Trivector

ROSLAGSBANANS FÖRLÄNGNING TILL ARLANDA

- ▶ Roslagsbanan blir med förlängning till City och Arlanda ett mer heltäckande system i Nordostsektorn
- ▶ Ger möjlighet till tvärresor i relationer där det i dagsläget inte finns någon spårtrafik.
- ▶ Roslagsbanan kommer till funktion och kapacitet att motsvara tunnelbanan, men hastigheterna är högre genom högre topphastighet och trafikupplägget med snabbtåg.
- ▶ Roslagsbanan blir en form av snabbtunnelbana till Täby, Vallentuna, Åkersberga och flera andra av Nordostsektorns större orter, vilket ger betydligt kortare restider i många relationer inom Stockholmsregionen.
- ▶ Ger möjlighet till kortare restider från Nordostsektorn mot bland annat Knivsta och Uppsala och förstärker Arlandas roll som en kollektivtrafiknod för norra Stockholm.
- ▶ Stärker sambanden mellan de regionala kärnorna Täby/Arninge och Arlanda/Märsta.



A map of the Mälaren region in Sweden, showing a study route. The route is indicated by a thick blue arrow that starts at Vallentuna in the south and points north towards Märsta/Arlanda. The map features green areas for land, blue for water, and orange for urban areas. A dashed line represents a proposed route, and a grey structure is visible near Märsta/Arlanda.

DEN PÅGÅENDE STUDIEN

- ▶ Genomförbarhet
- ▶ Säkra sträckningen genom Arlanda
- ▶ Minska osäkerheter i kalkylen
- ▶ Nyttor
- ▶ Finansiering

TIDPLAN

– UTREDNING UNDER 2017 & 2018

- ▶ Studier av genomförbarhet, säkrad angöring på Arlanda & en kalkyl med färre osäkerheter blir preliminärt klart

Möjlig genomförandetid, efter beslut om finansiering

- Planering, projektering & tillstånd, ca 5 år
- Genomförande och provdrift, ca 4 år

- ▶ Planen är att genomföra undersökningar i höst, men för att göra det krävs markägarnas tillstånd.

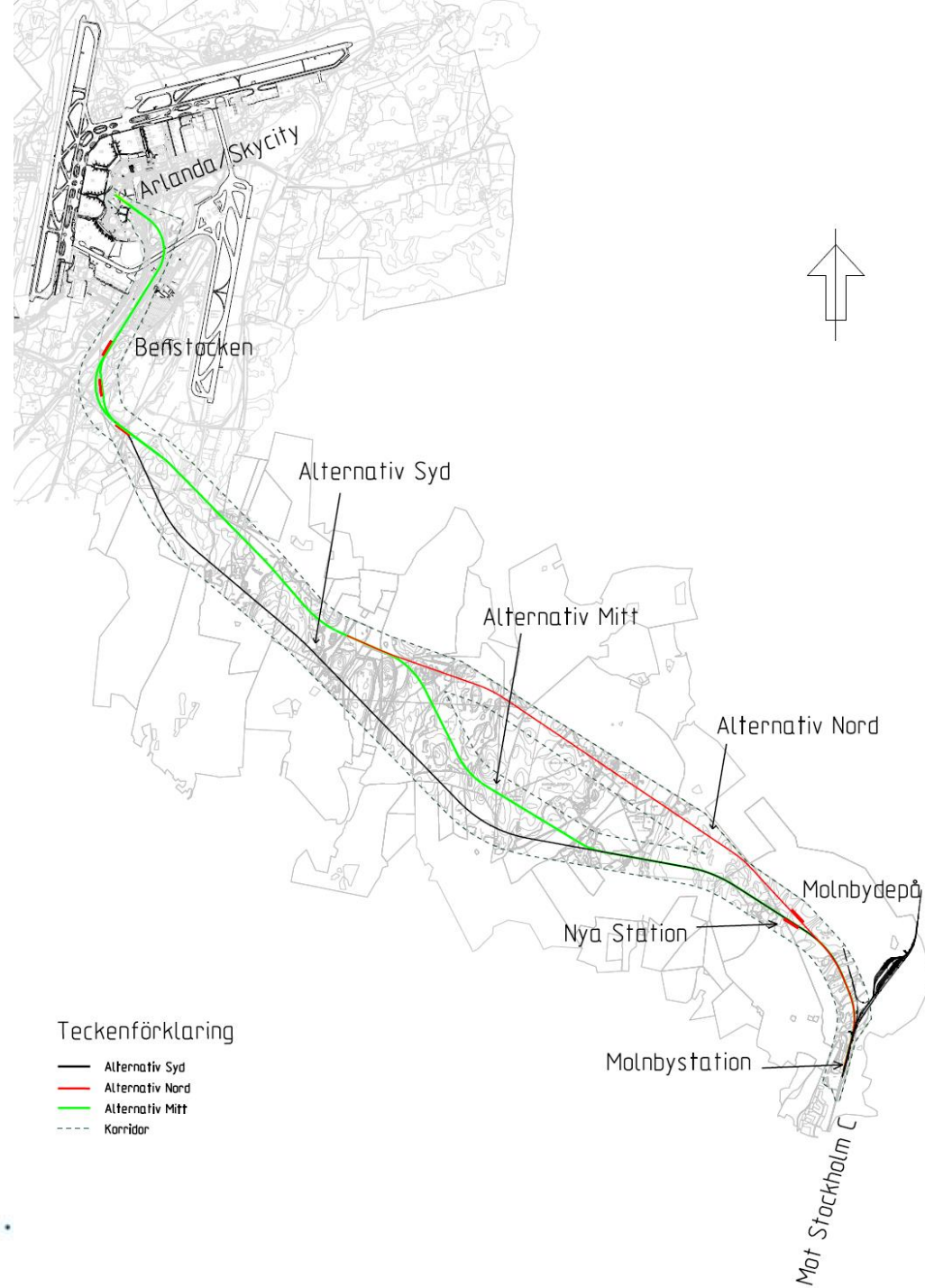


—	Alternativ Syd
—	Alternativ Nord
—	Alternativ Mitt 2017
—	Ny Korridor
▨	Område utanför ursprungliga korridoren med 200m avstånd var sida spårmit
—	Ursprungliga korridoren

ATKINS		ROSLAGSBANAN – ARLANDA			
KORRIDOR UA3X					
Revisör	ER/Kasstr	Format	Skala		
Uppdrag	Godkänd				
Dt	Datum	Ritningsnummer	Blad	Nösta bl	Rev
	2017-06-09				

3 NYA STATIONER

- ▶ Ny station i Vallentuna, norr om Molnby, kopplat till planerad exploatering
- ▶ Benstocken (vid Nybygget)
- ▶ Arlanda SKyCity



TRAFIKERING

- STOMTÅGEN TILL ORMSTA FÖRLÄNGS TILL ARLANDA

- ▶ 4 avgångar per timme och riktning
- ▶ Stationerna dimensioneras för att klara långa tågset med 3 vagnar (180 meter)
- ▶ Banan planeras för enkelspår
- ▶ Tidtabeller för befintlig trafik påverkas inte





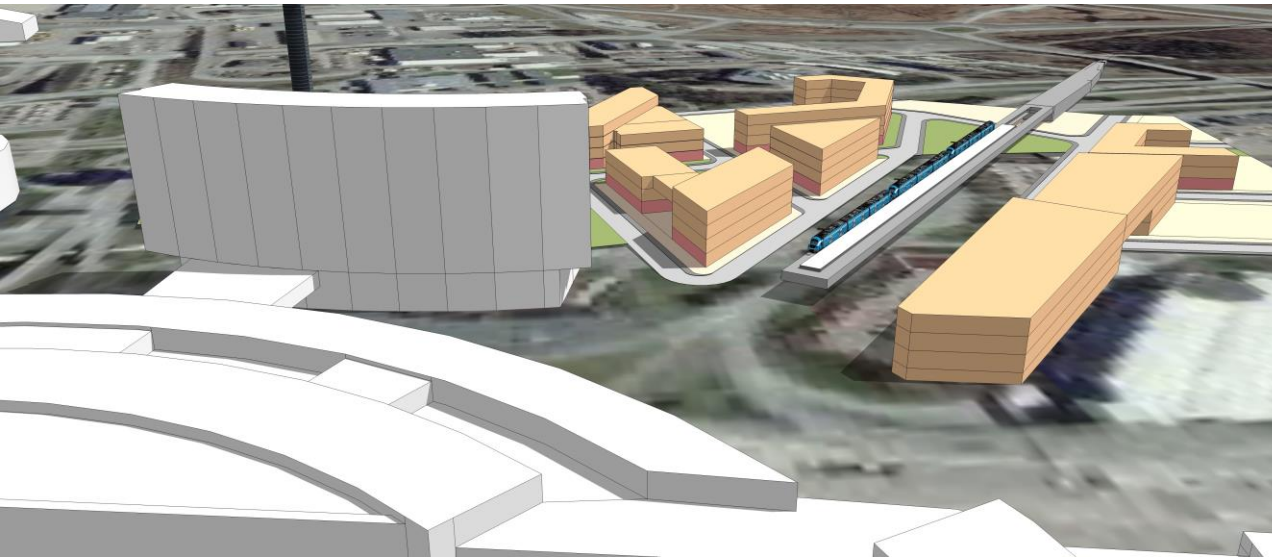
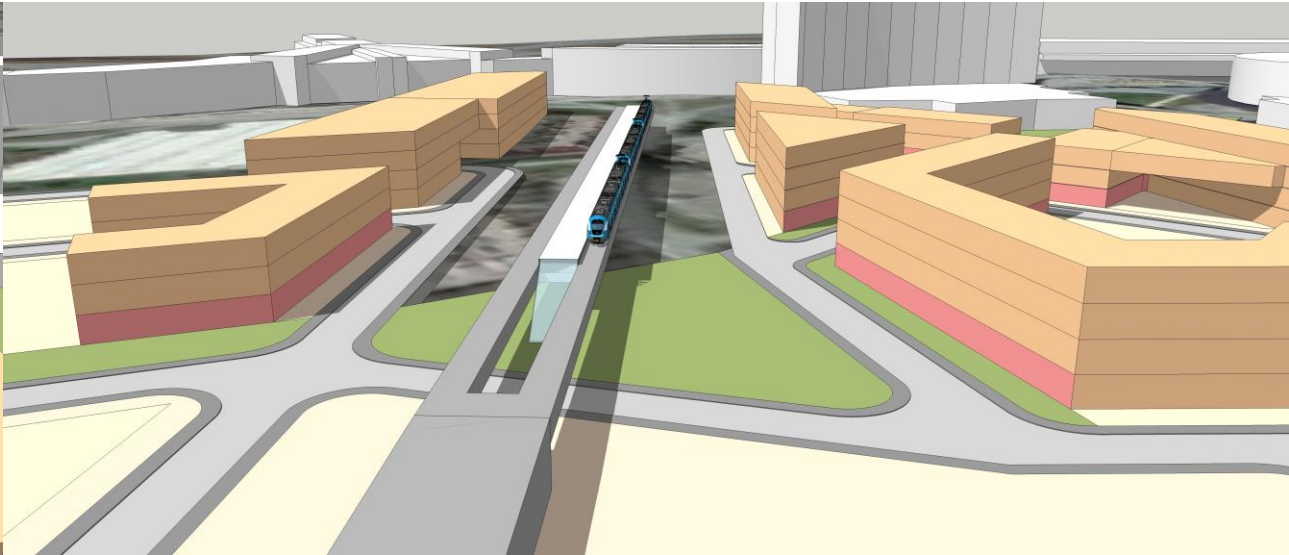
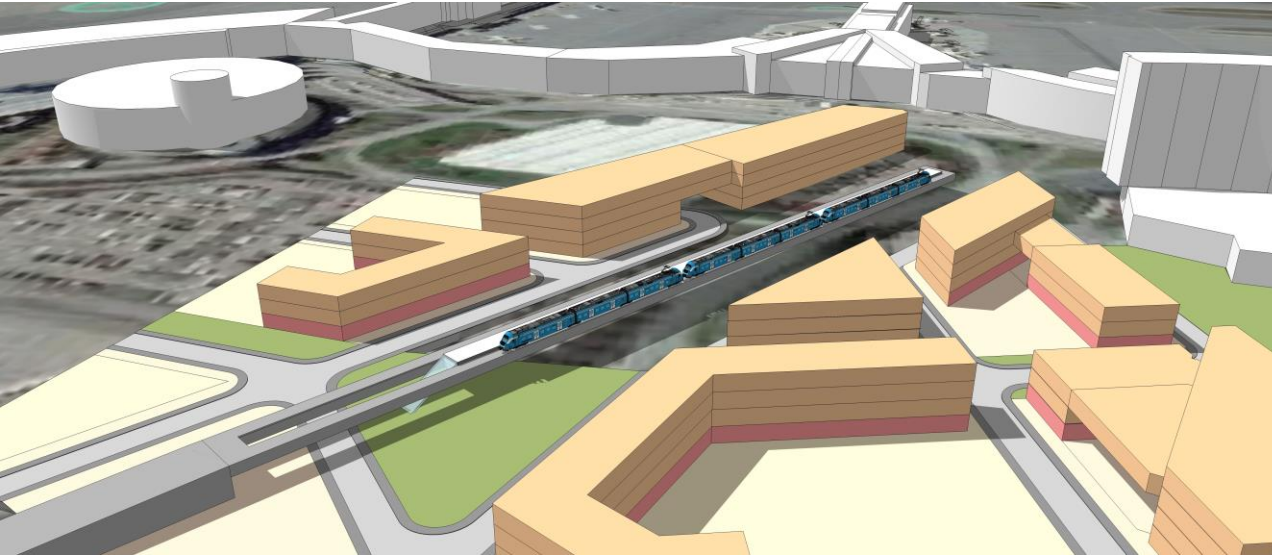




Vallentuna - Arlanda	17 minuter
Mörby – Arlanda	35 minuter
Stockholm C - Arlanda	45 minuter



STATION VID SKYCITY



An aerial architectural rendering of a modern urban development. The scene features several multi-story buildings with prominent green roofs and glass facades. A central courtyard area includes a circular water feature and landscaped walkways. The surrounding area shows roads, trees, and a curved elevated roadway. The overall aesthetic is clean, modern, and sustainable.

NÄSTA STEG

- ▶ KOSTNADER – minska osäkerheterna utifrån markprover mm.
- ▶ NYTTOR
- ▶ FINANSIERING

An aerial photograph of a modern architectural complex. The buildings feature a mix of materials, including dark grey panels and large glass facades. Many of the buildings have green roofs. The complex is surrounded by landscaped areas with trees and walkways. A road with a blue lane is visible in the upper left. The overall design is contemporary and sustainable.

Tack för er uppmärksamhet!
paulina.soliman@trivector.se